

マンション 管理セミナー

in 芦屋

2014年
10月11日 土
11月 8日 土
どちらも午後1時半～4時

受講料
無料
定員
先着
100名

**今年もやります！
10月と11月のマンションセミナーにぜひお申し込みください。**

芦屋市内にはマンションが300以上あります。竣工年も住戸数もいろいろです。培ってきた歴史も文化も管理組合のあり方もさまざまです。多様なことは素晴らしいことです。でも、その一方で、基本を押さえることはいつも大切です。今まで役員の経験のある方も、今年初めて役員になった方も、シニアの方も若い方も、ぜひ多数お集まりください。

芦屋市では、昨年度から「芦屋市マンションネットワーク会議」を始めています。今年度もグループワークをおこなっています。セミナーでは、その経過報告もします。

より多くのおみなさんが、より多くの情報を得て、的確な管理組合運営ができることを願って、今年度も「マンション管理セミナー」を開催いたします。

多数のお越しをお待ちしています。お誘いあわせの上、お仲間とご一緒にどうぞ！

裏面のお申込み用紙にご記入の上、郵送、FAX、またはEメールでお申し込みください。

2014年度
第1回
マンションセミナー

10月11日 土

大規模修繕工事を成功させるために

1時 受付開始
1時30分 開会

・セミナー①「大規模修繕工事をサポートする
建築士の役割」

(講師：NPO法人マンションサポートネット理事長 田村哲夫)

・セミナー②「大規模修繕工事をサポートする
マンション管理士の役割」

(講師：NPO法人マンションサポートネット副理事長 佐藤武)

・芦屋市マンションネットワークの説明

セミナー終了後、個別相談会を行います。
(裏面の申込み用紙にてお申し込みください。)

2014年度
第2回
マンションセミナー

11月 8日 土

二極化の中で、 良い管理組合として残るために

1時 受付開始
1時30分 開会

・セミナー①「管理組合が生き残るために
知らなければならないことについて」

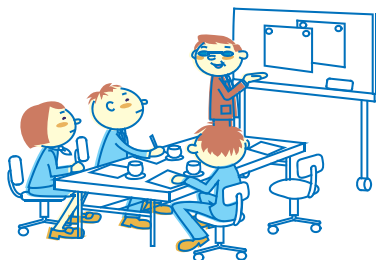
(講師：NPO法人マンションサポートネット理事長 田村哲夫)

・セミナー②「管理組合が知っているべき
裁判判例の解釈について」

(講師：NPO法人マンションサポートネット活動委員会 木村長敏)

・芦屋市マンションネットワークの説明

セミナー終了後、個別相談会を行います。
(裏面の申込み用紙にてお申し込みください。)



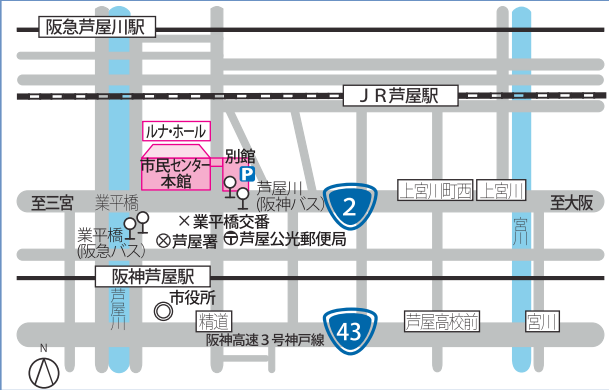
場所

芦屋市民センター本館401室
(芦屋市業平町8番24号)

※地図やアクセス方法は裏面をご参照ください。

お申込み・お問い合わせ ● 裏面にご記入の上、郵送、FAXまたはEメールでお申し込みください。詳しくは裏面をご覧ください。

●セミナー会場●



芦屋市民センター本館401室(芦屋市業平町8番24号)

- ・阪急バス:「業平橋」下車 徒歩3分
- ・阪神バス:「芦屋川」下車 徒歩1分
- ・JR 芦屋駅・阪急芦屋川駅:徒歩7分
- ・阪神芦屋駅:徒歩8分

会場には電車、バス等の公共交通機関でお越しください。

■ お問い合わせ

芦屋市 都市建設部 住宅課

TEL 0797-38-2721

事業受託者

NPOマンションサポートネット

TEL 075-722-1510

■ お申込先

- ・郵送の場合 〒659-8501 芦屋市精道町7番6号
芦屋市都市建設部住宅課

・FAX の場合 075-722-3650

・Eメールの場合 ashiyasoudan@msnet.or.jp
(芦屋市住宅相談窓口)

2回共 2014年 **9月26日(金)** 午後3時 締切
(ただし満員になった時点で受付を終了とします)

■ 参加申込書

必要事項を記入し、上記のいずれかまで郵送・FAX・Eメールによりお申し込みください
(電話による申し込みはご遠慮ください)。

第1回10月11日に参加します。

マンション名	
お名前	
ご住所	
ご連絡先	電話 () — FAX () —
管理組合での役職 理事長・理事・その他役員・一般居住者・その他	
同伴者のお名前・役職	理事長・理事・その他役員 一般居住者・その他
	理事長・理事・その他役員 一般居住者・その他
	理事長・理事・その他役員 一般居住者・その他
	理事長・理事・その他役員 一般居住者・その他

●第1回セミナーの個別相談会にお申込みの方は、
ご相談内容をご記入ください

第2回11月8日に参加します。

マンション名	
お名前	
ご住所	
ご連絡先	電話 () — FAX () —
管理組合での役職 理事長・理事・その他役員・一般居住者・その他	
同伴者のお名前・役職	理事長・理事・その他役員 一般居住者・その他
	理事長・理事・その他役員 一般居住者・その他
	理事長・理事・その他役員 一般居住者・その他
	理事長・理事・その他役員 一般居住者・その他

●第2回セミナーの個別相談会にお申込みの方は、
ご相談内容をご記入ください

※ご記入いただいた個人情報は、本セミナーに関するご連絡、受付において使用させていただきます。
この個人情報をこれらの目的以外に無断で使用することはありません。